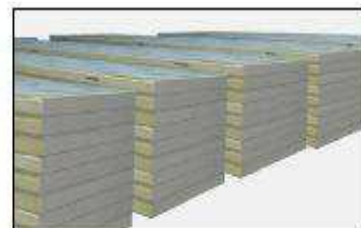
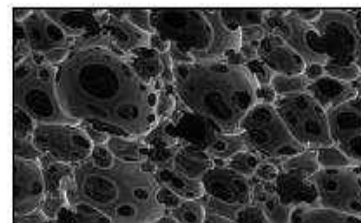


Hlavné výhody oproti iným materiálom

- Má najlepšie tepelno-izolačné vlastnosti z dostupných materiálov na trhu
 - Je difúzne otvorený (dýcha ako tehla)
 - Je nenasiakavý a vlhko neovplyvňuje jeho vlastnosti
 - Má najnižšiu hmotnosť na tepelno-izolačné vlastnosti z dostupných materiálov na trhu
 - Izoluje rovnako výborne proti zime ako proti teplu
 - Neprehrieva stavbu – má najlepší koeficient teplotného kmitu na trhu
 - Jeho použitie umožňuje dosiahnuť najlepší a neprekonateľný pomer zastavanej a úžitkovej plochy stavby, pri zachovaní špičkových tepelno-izolačných vlastností
 - Odpudzuje hlodavce a hmyz
 - Je samozhášavý
 - Je 100% recyklovateľný
 - Nezvyšuje emisie CO₂
-
- Dlhá životnosť
 - Tvarová stálosť
 - Jednoduché spracovanie
 - Nízka váha
 - Všestranné použitie (exteriér aj interiér)
 - Menšia spotreba materiálu (vzhľadom na nutnú menšiu hrúbku)
 - K stavbe s izoláciou PUR sa nepoužíva parozábrana



Polyuretan



Je nejlepší izolační materiál na světě, který je použitelný ve stavebnictví. Svou strukturou je to v podstatě bublinka vzduchu obalená / spojená polyuretanem.

Známe ve stavebnictví dva druhy polyuretanu. S otevřenou buněčnou strukturou - po reakci je měkký, má horší tepelně izolační vlastnosti a používá se na dodatečné zateplování stavebních konstrukcí - tento nepoužíváme. V našich panelech používáme polyuretan s uzavřenou buněčnou strukturou, který má ještě lepší tepelně-izolační a stavebně-fyzikální vlastnosti.

Má vynikající stavebně fyzikální vlastnosti a to zejména tepelně izolační. Bonusem je difúzní otevřenost polyuretanu, čímž tento materiál přímo konkuruje cihlám a zděným konstrukcím. Je lehký, má nízkou objemovou hmotnosť, ale zároveň veľmi pevný.

Stavby s použitím panelů ENERGODOMY SIP, mají nejlepší poměr zastavěné a užitkové plochy, jsou difúzně uzavřené, vzhľadom ke své parametry, dávají klientovi výhody zděné stavební technologie ve spojení s výhodami montované stavební technologie. Tím vzniká unikátní spojení, které se projevuje v příjemné a zdraví prospěšné klimatu v domě s extrémně nízkými náklady na provoz takové stavby.